

# Willkommen Bienvenus Benvenuti Bainvegni



Montag, 30. August 2021		
Zeit	Beschreibung	Wer
15:20	Eintreffen beim Centro Regionale dei Servizi in Roveredo GR - Willkommenskaffee	
15:45 – 18:00	Vorträge im Plenumsaal CRS	
	Begrüssung und Walbrandthematik auf der Alpennordseite (15 Min.)	FF
	Kartierung der Waldbrandgefahr und des - Risiko am Beispiel des Kantons Tessin Wie verändert sich das Waldbrandregime in den letzten Jahrzehnten?	MC
	Gefahrenanalyse nach einem Waldbrand	MS
	Fragen und Diskussion	FF
	Konkretes Beispiel der Waldbrandbekämpfung an der Beispiel von Waldbrand Mesocco/Soazza GR 2016/2017	LP
18:00	Apéro im CRS	
18:30 – 18:40	Teilnehmertransport ins Hotel (nur die Teilnehmer die in Roveredo übernachten)	GM AG
19:30	Abendessen im Ristorante Sant'Anna - Roveredo	
Nach Abendessen	Teilnehmertransport ins Hotel Stazione Roveredo und Hotel Soazza in Soazza	GM AG LP

Dienstag, den 31. August 2021		
Zeit	Beschreibung	Wer
07:30	Teilnehmertransport vom Hotel nach Soazza	
08:00 – 11:00	Feldbegehung auf der Waldbrandfläche, Zuteilung in 3 Gruppen	
A	Zona Motela – Wurzelverstärkung nach dem Brand, Beispiele Waldbrandreaktion von 3 Baumarten	MC / MS
B	Objekt Motela B und Sot Bagia C – Thema NaiS, Feuerverhalten, Waldbrand und Naturgefahren (Steinschlag, Murgang, Lawinen)	AL LP AG GM
11:00	Begehung zu Fuss bis zum Grotto Verbi, kurze Pause Waldbaueingriffe über der Kantonsstrasse	
12:00 – 12:30	Fragen und Diskussion	FF
12:30 – 14:00	Mittagessen beim Grotto Verbi in Soazza	
14:00 – 14:30	Teilnehmertransport vom Grotto Verbi bis zum Becken Cassan in Soazza	
14:30 – 16:00	Besichtigung Waldbrandbecken Cassan (LP Konzept, DL Beckentyp und Helikopter-Demo).	DL LP
16:00 – 17:00	Teilnehmertransport von Cassan bis zum Bahnhof Bellinzona	



Biasca (TI) - 2021





Leuk (VS) - 2003



Leuk (VS) - 2003



Visp (VS) - 2011



Visp (VS)- 2011



Visp (VS) - 2011



**Waldabstand.** Im Wallis ist der vorgeschriebene Abstand viel zu gering.



### Visp (VS) - 2011



**Verheerendes Ausmass.** Der Brand in Visp vom Dienstag gehört zu den schwersten in der Schweiz seit dem Zweiten Weltkrieg. Eindrückliche Nachtaufnahme (oben). Feuerwehr, Helikopter und Militär im Einsatz.

FOTOS KEYSTONE/WB



## Fakten und Zahlen zum Waldbrand Visp



110ha

Wald brannte nieder.  
Das entspricht

154



Fussballfeldern



2

Super Pumas und  
etliche Zivilhelikopter  
waren im Einsatz.



4000l

Wasser schüttete ein  
Super Puma pro Rundung  
auf den Brandherd.

Es gab bis zu

30m

hohe  
Flammen



11'100

Jungbäume wurden  
seit dem  
Brand gepflanzt.

Quelle: Forstrevier Visp und Umgebung  
© rro 2018

rro.))) radio rottu oberwallis

Lens (VS) - 2017



Lens (VS) - 2017





Soubey (JU) - 2021



30.08.2021

Soubey (JU) - 2021



FAN - Sommertagung

Crésuz (FR) - 2021





2021

Waldbrand und Klimakrise

## So helfen Helikopter im Tessin, wenn Waldbrände wüten

Mit der Klimaerwärmung steigt die Waldbrandgefahr. Die Tessiner Bergfeuerwehr hat einen besonderen Umgang damit.

2017

Tessin

## Feu de forêt au dessus de Faido

2020

## Danger "marqué" de feux de forêt dans 17 cantons avec la sécheresse



Danger "marqué" de feux de forêt dans 17 cantons avec la sécheresse / Le Journal horaire / 42 sec. / le 15 avril 2020

2017

Incendie

## Près de 3000 m2 de forêt en feu en Valais

Un incendie de forêt s'est déclaré mercredi vers 14h45 en dessous de Lens (VS), dans une zone inhabitée en partie accessible. Le sinistre était sous contrôle à 17h30.

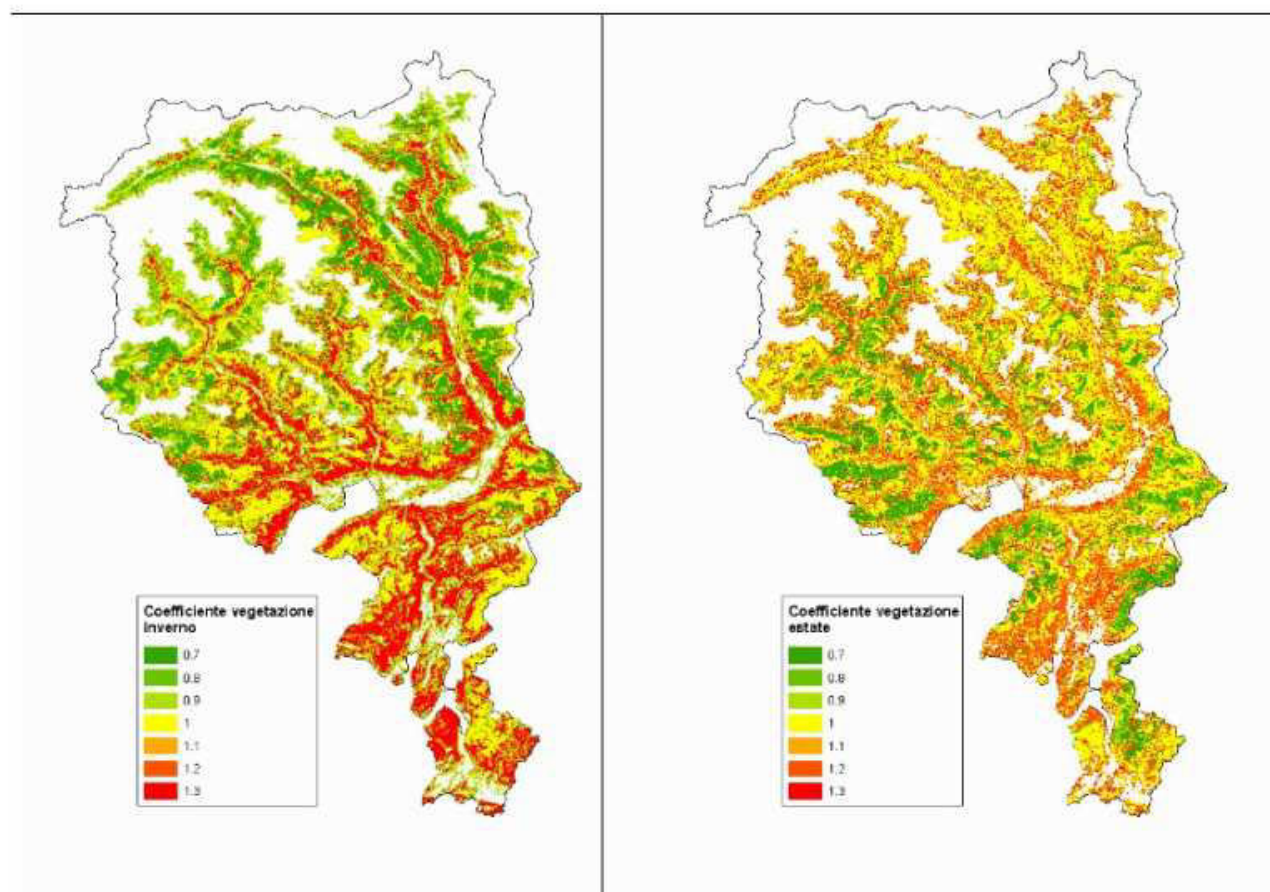
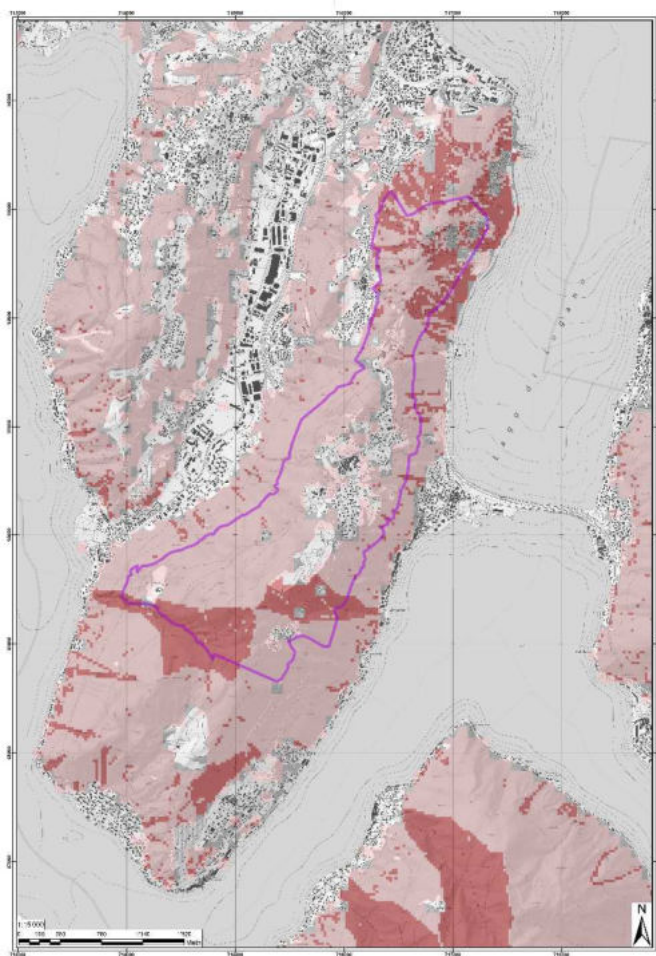
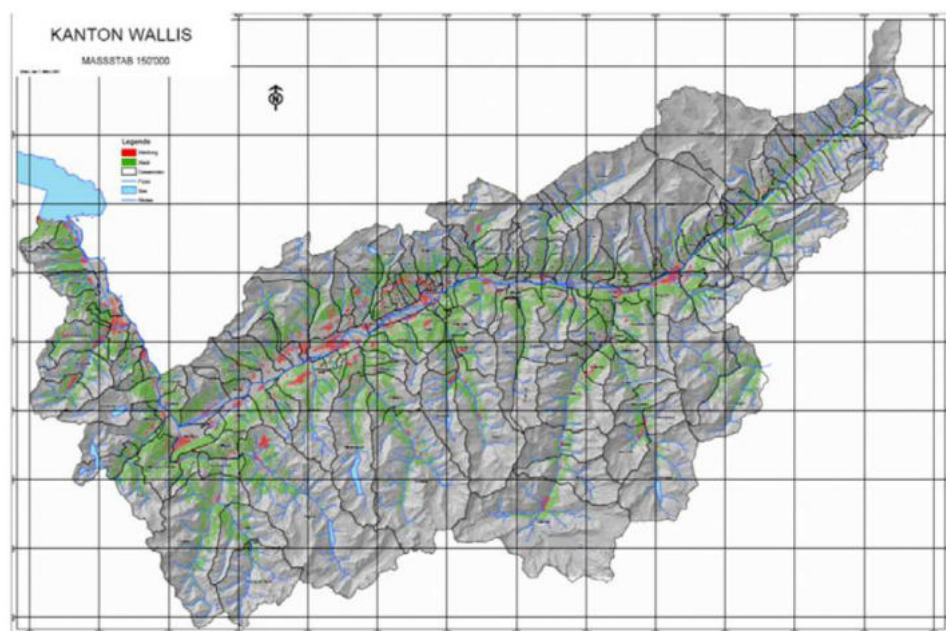


Fig. 9: Coefficiente di "bruciabilità" della vegetazione per l'inverno e l'estate in Ticino



## 5.4.2 Zones potentielles sinistrées des incendies en forêt



Rouge = zone habitée, vert = forêt, noir = communes; bleu = torrents, fleuves, lacs, Rhône

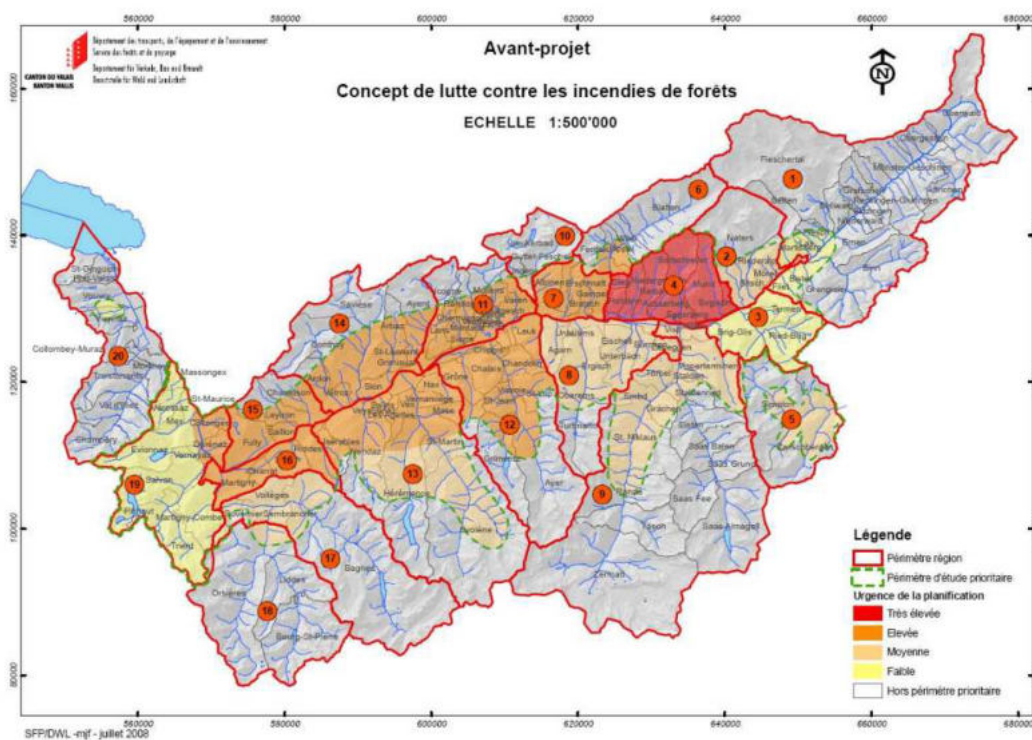
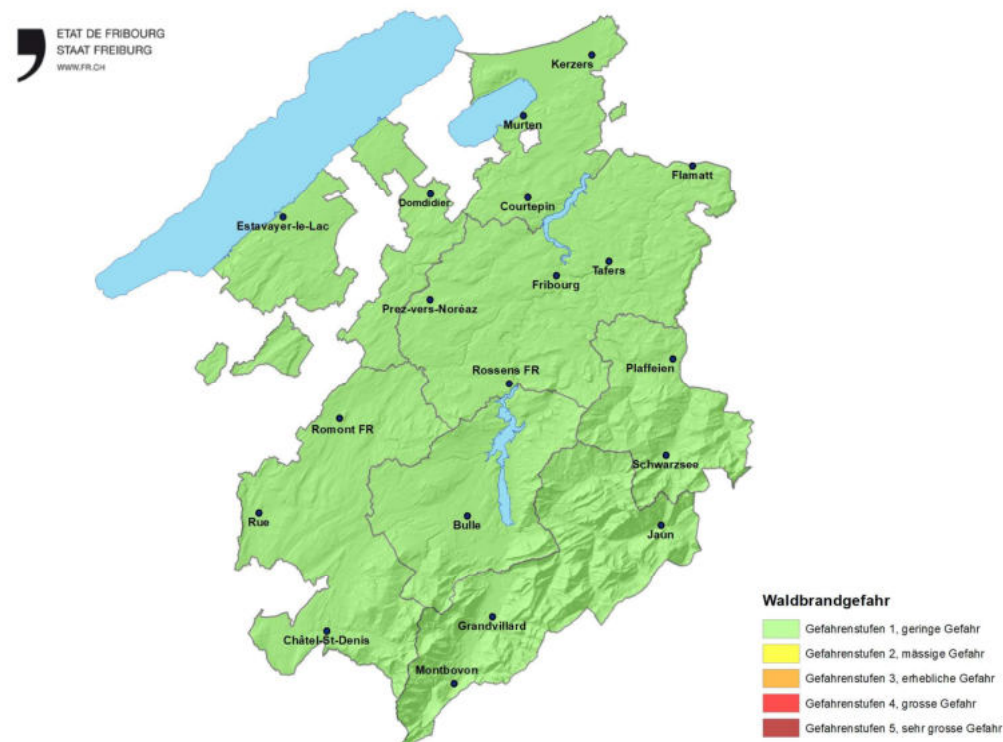
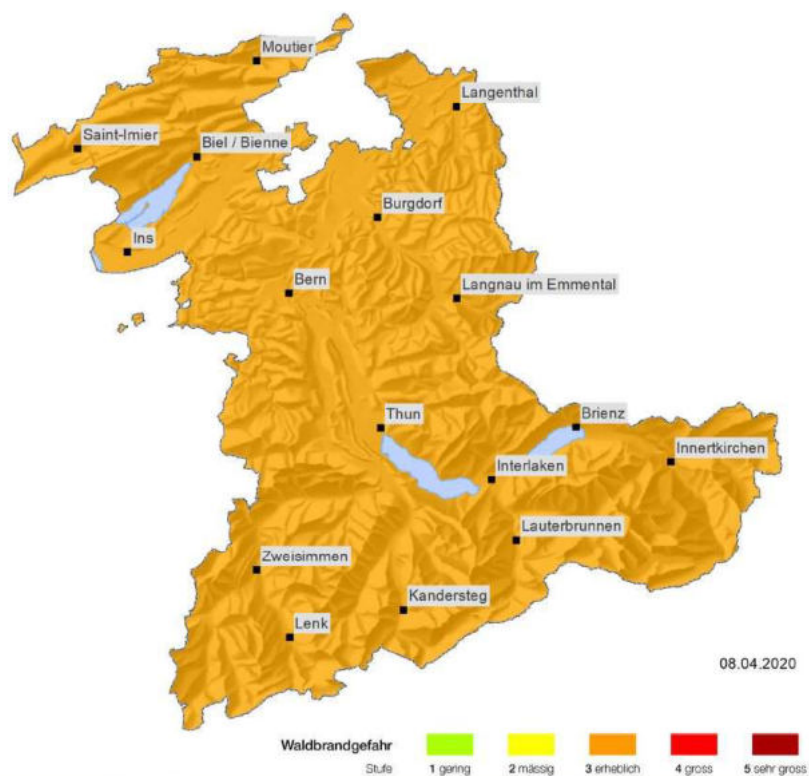
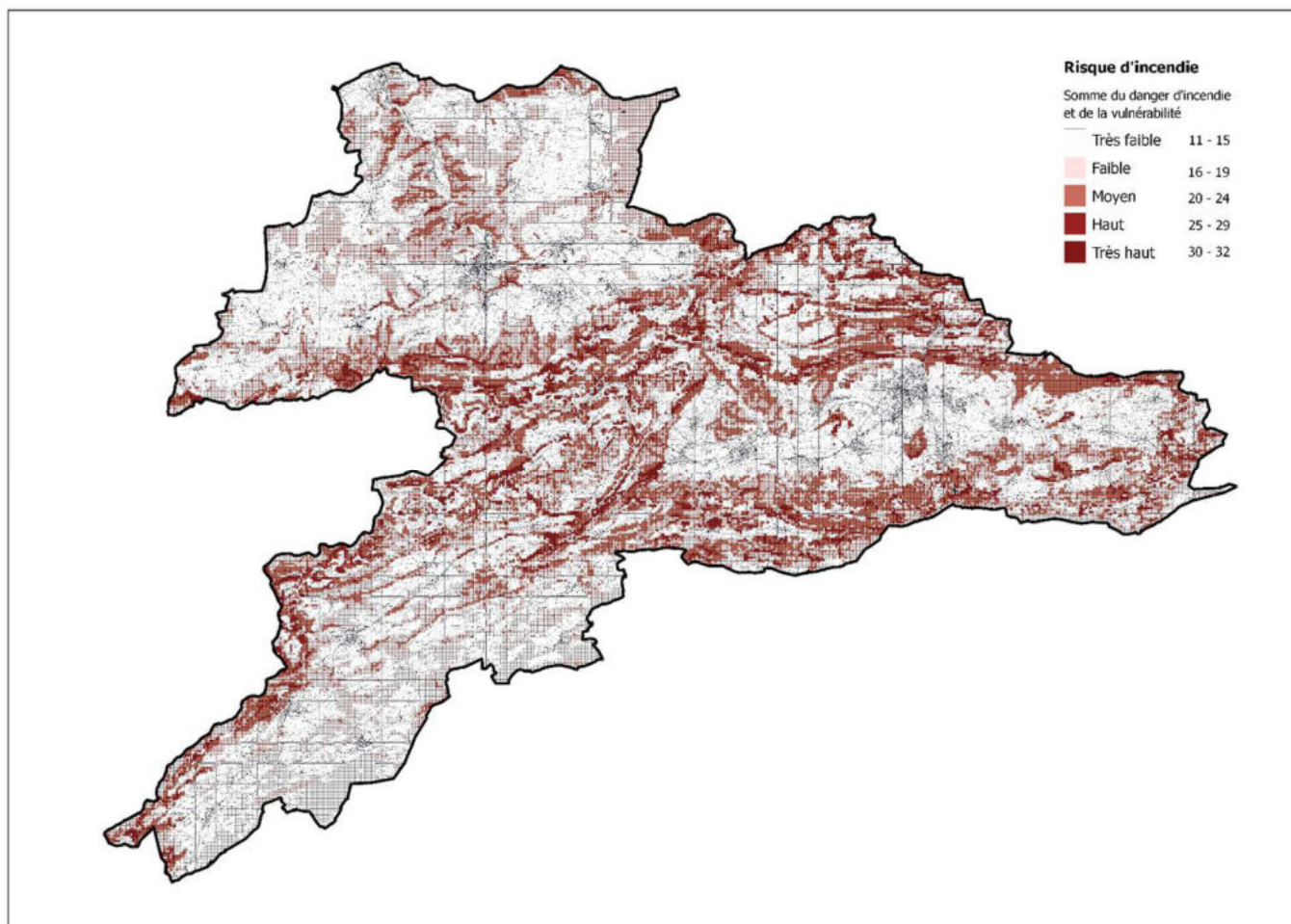


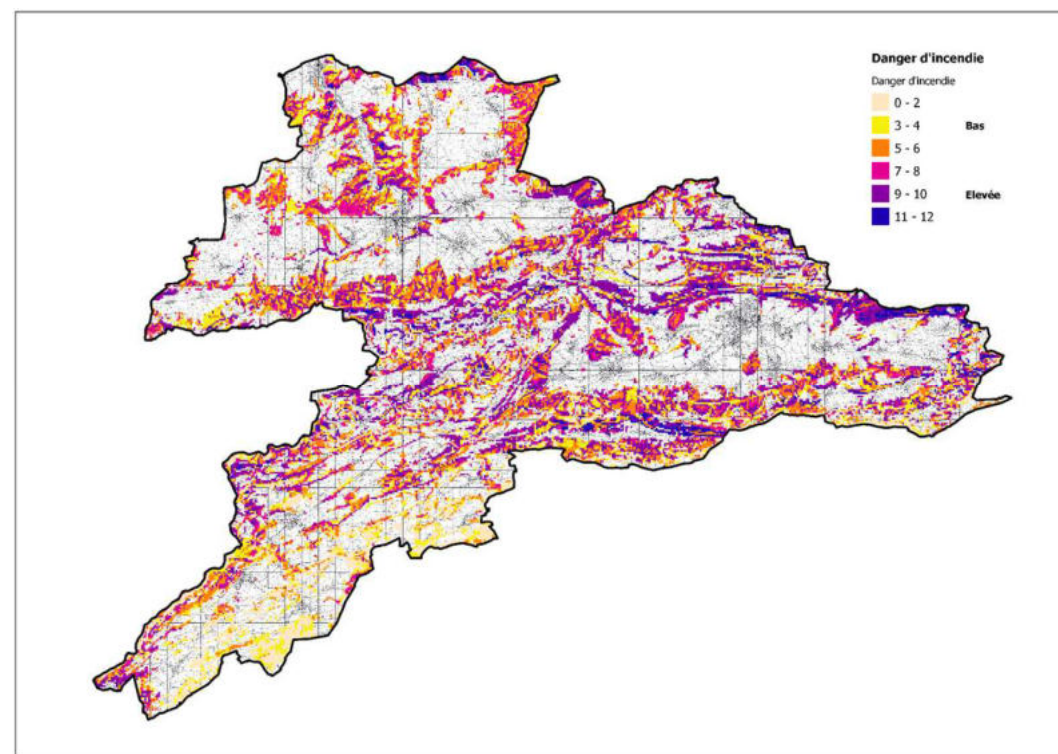
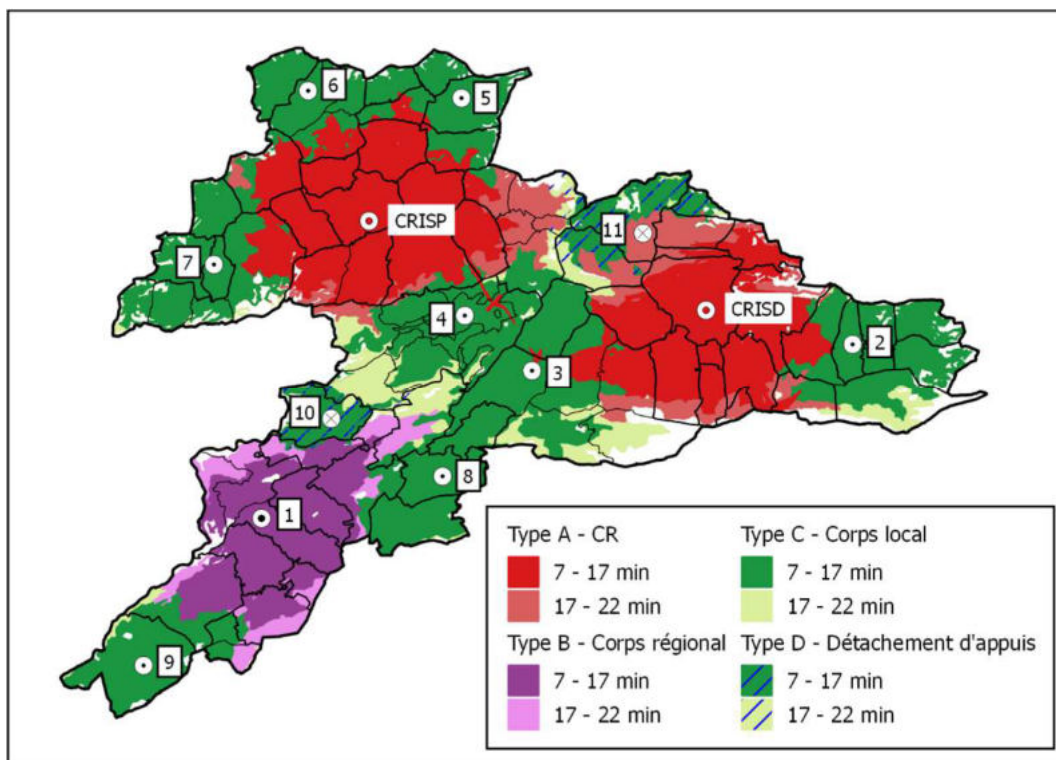
Figure 9: Régions prioritaires de lutte contre les incendies en forêt

## Erhebliche Waldbrandgefahr im ganzen Kanton











07.2021 www.swissfire.ch Fr. 18.-

# 118

swissfire.ch



**Kirchberg (BE): Einsatz in 35 Metern Höhe**  
**Neuchâtel (NE): concept contre les feux de forêt**  
**Galleria Aescher (ZH): incendio di camion**

Schweizerische Feuerwehr-Zeitung • Journal des sapeurs-pompiers suisses  
Giornale dei pompieri svizzeri • Revista svizra dals pumprers

Technik 41

## Neues Trägerfahrzeug – kaum eingetroffen schon im Einsatz

Feuerwehr Jura

Die neue Feuerwehr Jura ist ein vielseitiges und ergonomisches Fahrzeug. Es ist ein viersitziges Fahrzeug mit einer Länge von 10,50 m und einer Breite von 2,00 m. Es ist ein viersitziges Fahrzeug mit einer Länge von 10,50 m und einer Breite von 2,00 m. Es ist ein viersitziges Fahrzeug mit einer Länge von 10,50 m und einer Breite von 2,00 m.



Technik 42

## Feux de forêt: l'Arc jurassien aussi concerné

Neuchâtel (NE)

Depuis quelques années, les cantons du Tessin, du Valais et des Grisons ne sont pas les seuls concernés des feux de forêt. Le département des conditions climatiques et des incendies de feu d'Arc jurassien est, lui aussi, devenu un lieu de risque. C'est pour cette raison que les instances des sapeurs-pompiers neuchâtains ont décidé d'élaborer un concept de lutte contre les feux de végétation et de forêt.



Organisation 43

## Organisation des sapeurs-pompiers suisses

Neuchâtel (NE)

La convention de la loi de la Suisse, des Grisons, du Tessin, du Valais et des Grisons ne sont pas les seuls concernés des feux de forêt. Le département des conditions climatiques et des incendies de feu d'Arc jurassien est, lui aussi, devenu un lieu de risque. C'est pour cette raison que les instances des sapeurs-pompiers neuchâtains ont décidé d'élaborer un concept de lutte contre les feux de végétation et de forêt.
















## Tactique de base des engagements

Dimensions des flammes	Moyens de lutte
<b>&lt; 1m</b> 	<b>Possibilités :</b> <ul style="list-style-type: none"> <li>• Outils manuels tels que battes à feu, râteaux spécifiques, haches, pulvérisateurs à dos, etc.</li> </ul>
<b>1 – 2m</b> <b>Hauteur d'homme</b> 	<b>Possibilités :</b> <ul style="list-style-type: none"> <li>• Attaque frontale possible avec des conduites de 25/55 avec en compléments des outils manuels</li> </ul>
<b>2 – 3m</b> <b>Hauteur de véhicules</b> 	<b>Possibilités :</b> <ul style="list-style-type: none"> <li>• Attaque frontale possible avec des conduites 25/55</li> <li>• Plus d'attaque frontale possible avec des outils manuels !</li> </ul>

Dimensions des flammes	Moyens de lutte
<b>3 – 8m</b> 	<b>Possibilités :</b> <ul style="list-style-type: none"> <li>• Potentiel comportement critique du feu</li> <li>• Feu de cimes et particules incandescentes envisageables</li> <li>• Attaque frontale déconseillée !</li> </ul>
<b>&gt; 8m</b> 	<b>Possibilités :</b> <ul style="list-style-type: none"> <li>• Attaque frontale impossible !</li> </ul>





# Fragen?