

Schutzwaldbewirtschaftung

FAN Herbstkurs
Brig, 01.09.2022

Stéphane Sciacca



Überblick über den Walliser Wald und die Schutzwaldbewirtschaftung

- ▶ Grundlagen / Rahmenbedingungen / Vorgaben Kanton
- ▶ Schutzwaldpriorisierung
- ▶ WIS (Waldinformationssystem)
- ▶ Schutzwaldarbeiten
- ▶ Wirkungskontrolle

Kennzahlen Wald

- ▲ 130'000 ha Wald im Kanton Wallis
- ▲ Hoher Nadelholzanteil von 90 % (CH 65%)
- ▲ Geringer Zuwachs von 5.2 m³/ha/Jahr
(CH 9.2 m³/ha/Jahr)
- ▲ Vorrat 276 m³/ha (CH 365 m³/ha)
- ▲ Erschliessungsdichte von 12 m²/ha (CH 24 m²/ha)
- ▲ Geringe Nutzung von ca. 1.3 m³/ha/Jahr
(CH 4 m³/ha/Jahr)

Waldeigentum /-Funktion

- ▲ Rund 90% öffentliche Waldeigentümer
- ▲ Der Waldeinwuchs findet auf privaten Parzellen statt, daher Privatwaldanteil steigend
- ▲ Rund 90% Schutzwald

Vorgaben Kanton

- ▲ Identifizierung pro FR der Bewirtschaftungseinheiten (UG) im Schutzwaldperimeter, die prioritär sind (2008, 2022).
- ▲ Seit 2019, 2'000 ha pro Jahr (vorher 1'600 ha).
- ▲ Holzschläge müssen gemäss Nais-Kriterien ausgeführt werden.
- ▲ Nais-Formular für jeden Holzschlag (auf WIS)
- ▲ Wald-Wild Massnahmen in Absprache mit Wildhüter
- ▲ Jahresberichte von FR bis Ende Januar des Folgejahres (SWB + WB)

Schutzwaldpflege Beiträge

- ▲ Abgeltungspauschale Fr. 9'180.-:
 - CH : 5'000.-/ha
 - VS : Mittel bleibt bei 4'180.-/ha
 - 2% Abzug für Leistungen Kanton
- ▲ Alle Leistungen Forstrevier sind enthalten:
 - Planung, Koordination, Information (Waldeigentümer, Gemeinden,...)
 - Ausführung (Sperrung Strassen, Wege...)
 - Holzverkauf
 - Abrechnung mit Waldeigentümern

Waldinformationssystem (WIS)

- ▲ Login für jedes Forstrevier und Kanton
- ▲ Planungsgrundlage für Förster
 - Wichtige Planungsgrundlagen sind enthalten (bald Standortskarte und Vorrat aktuell (Lidar-Aufnahmen) für den ganzen Kanton)
- ▲ Planung Holzschläge
 - Eingabe von GIS-Daten
 - Formulardaten für jeden Holzschlag
- ▲ Bewilligungsinstrument Kanton (Jahresprogramm)
- ▲ Archiv für Schutzwaldpflagemassnahmen
- ▲ Grundlage für Auswertungen

Der Walliser Wald



Suche (Tipp: min. 3 Zeichen eingeben):

WERKZEUGE

KARTEN



Betriebsdaten

Bestandesdaten

Bestände

Entwicklungsstufe

Holzschlagplanung

Planung Revier

Planung validiert durch Kanton

Ausgeführter Holzschlag

Holzschlag validiert durch Kanton

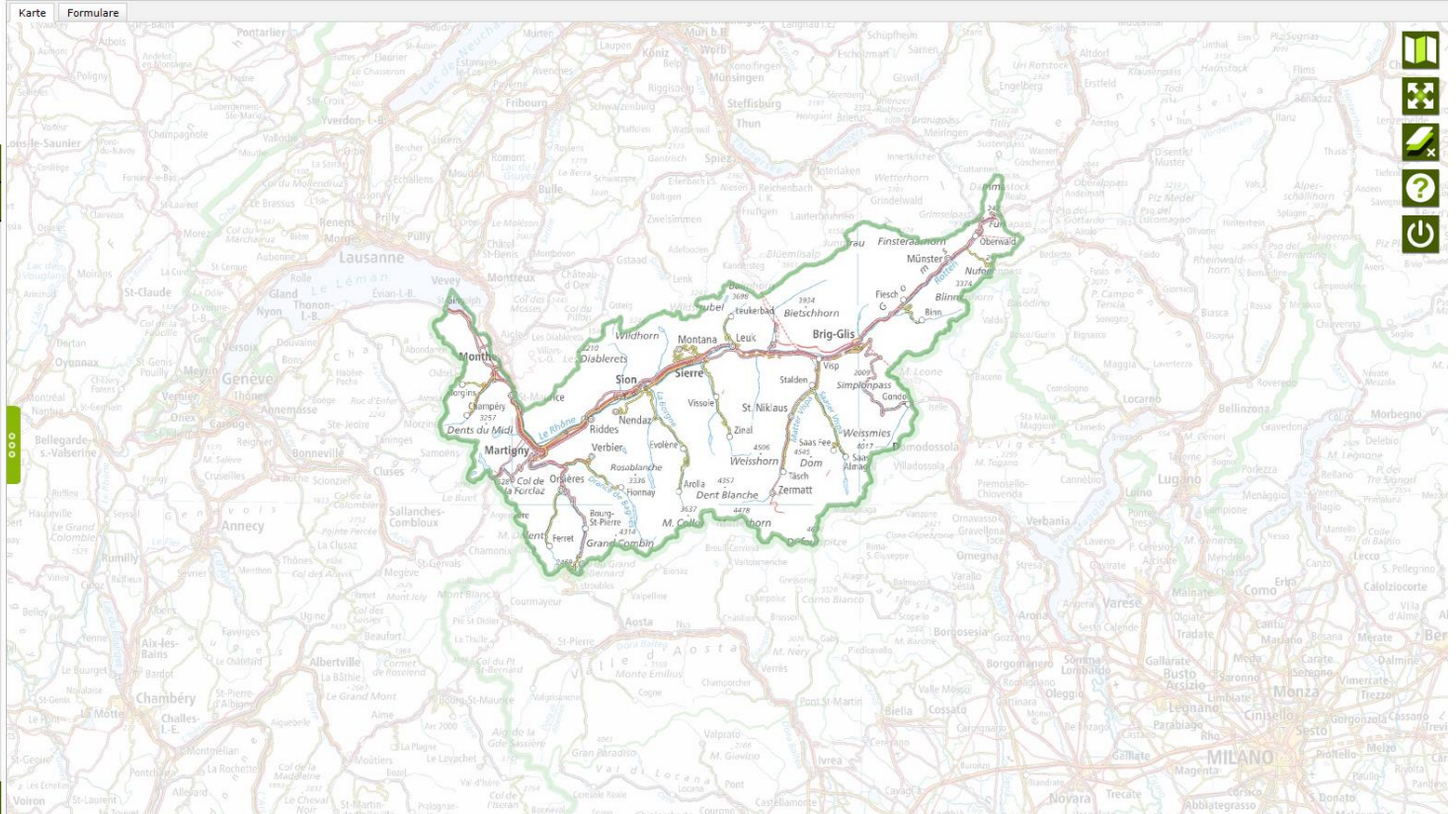
Zurückgewiesene Flächen

Archiv geplante Massnahmen

Archiv durchgef. Massnahmen

Grundlagen

SORTIEREN



Der Walliser Wald



Suche (Tipp: min. 3 Zeichen eingeben):



WERKZEUGE

Drucken



Vorschau



PDF

Messen



Distanz



Fläche



Profil

Zeichnen



Symbol



Text



Linie



Polygon



Löschen

Daten exportieren



Holzschlag
Planung



WaldbestandRückmeldungen



WERKZEUGE

KARTEN



Betriebsdaten

- ▶ Bestandesdaten
- ▼ Holzschlagplanung
 - Planung Revier
 - Planung validiert durch Kanton
 - Ausgeführter Holzschlag
 - Holzschlag validiert durch Kanton
 - Zurückgewiesene Flächen
- ▶ Archiv geplante Massnahmen
- ▼ Archiv durchgef. Massnahmen
 - Jahr 2008
 - Jahr 2009
 - Jahr 2010
 - Jahr 2011
 - Jahr 2012
 - Jahr 2013
 - Jahr 2014
 - Jahr 2015
 - Jahr 2016

WERKZEUGE

KARTEN



Betriebsdaten

- ▶ Bestandesdaten
- ▶ Holzschlagplanung
- ▶ Archiv geplante Massnahmen
- ▶ Archiv durchgef. Massnahmen
- ▼ Grundlagen
 - Revier
 - Bearbeitungsgrenzen
 - Bewirtschaftungsperimeter 2016-2019
 - Bewirtschaftungsperimeter 2012-2015
 - Schutzwald
 - Waldfunktion
 - Bringungsmethode
 - Forstliche Erschliessungen

Der Walliser Wald



Suche (Tipp: min. 3 Zeichen eingeben):

WERKZEUGE

KARTEN



Weitere forstrelevante Daten

Administrative Grenzen

Kantonsgrenze

Gemeindegrenzen

Liegenschaften LV03

Zonennutzungsplan

Gefahrenzonen

Natur und Landschaft

Gewässerschutzkarte

Oberflächengewässer

Infrastruktur

LIDAR

Holzbringungsmethode

Grundfläche

Stammzahl

Volumen

Mittlere Baumhöhe

Rodungen, Servitut und Kompensation

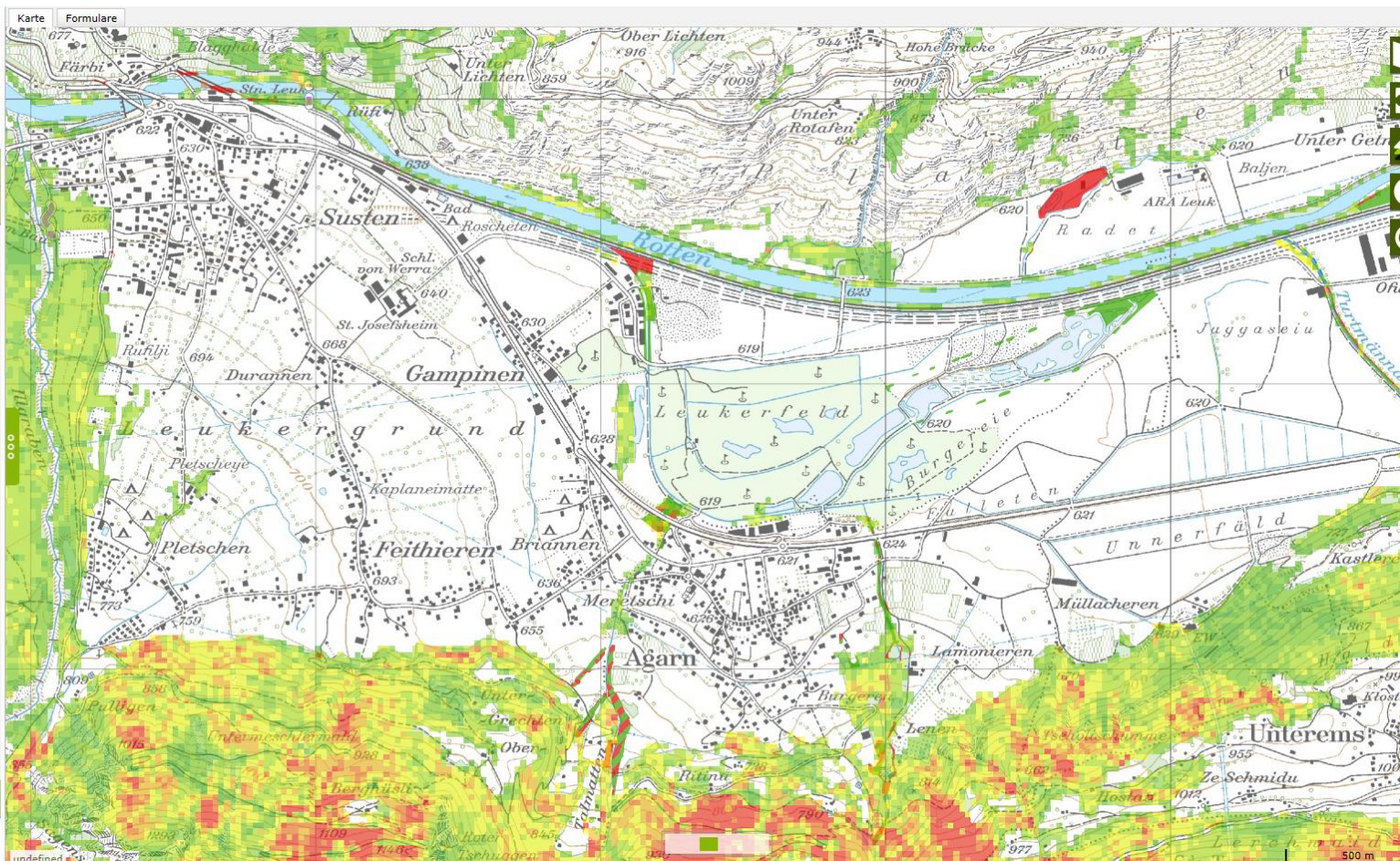
Servitut

Objektpflege (Fläche)

SORTIEREN

CH-Koordinaten

614934,128577



Der Walliser Wald



Suche (Tipp: min. 3 Zeichen eingeben):

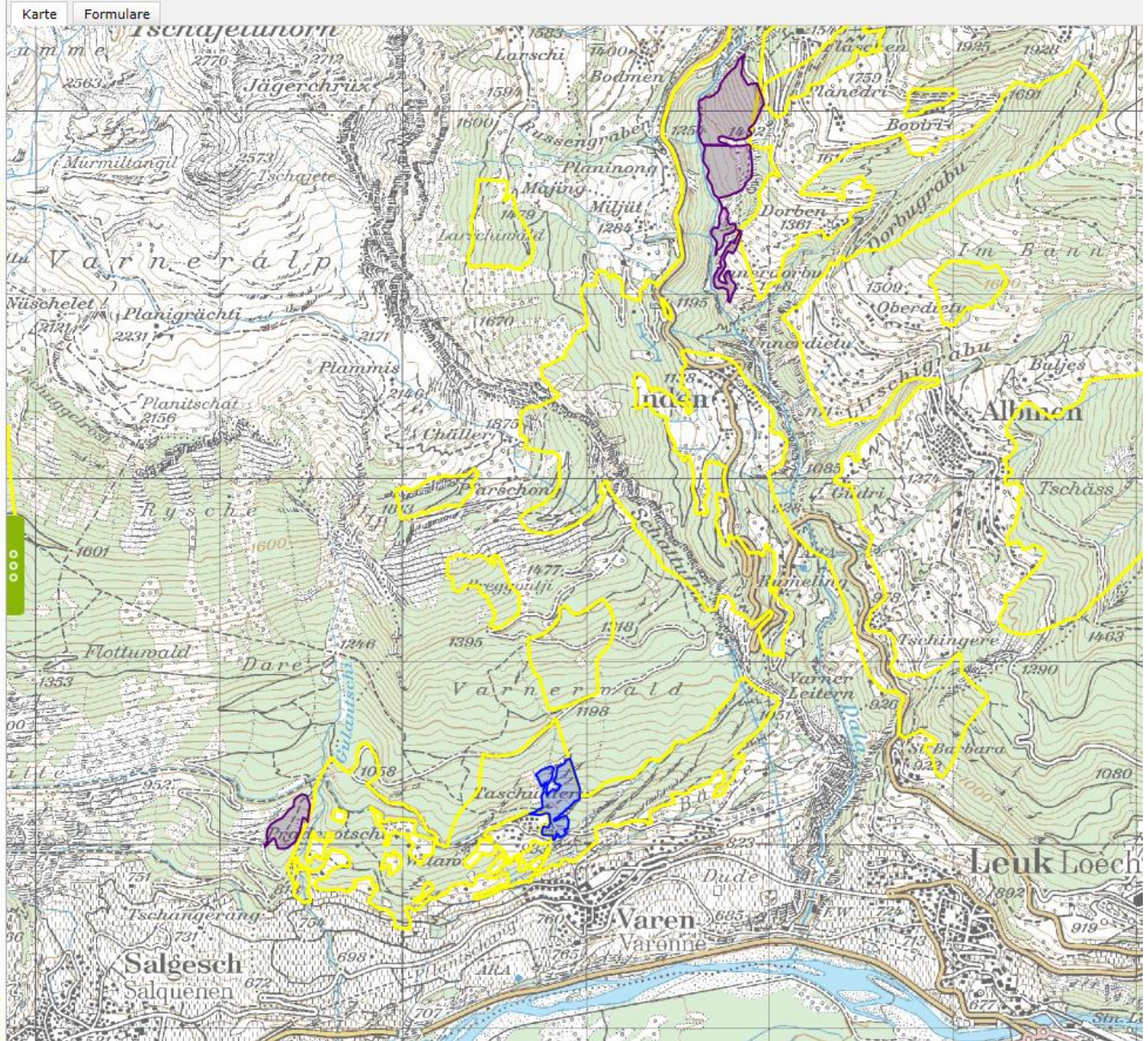
WERKZEUGE

KARTEN



Betriebsdaten

- Bestandesdaten
- Holzschlagplanung
 - Planung Revier
 - Planung validiert durch Kanton
 - Ausgeführter Holzschlag
 - Holzschlag validiert durch Kanton
 - Zurückgewiesene Flächen
- Archiv geplante Massnahmen
- Archiv durchgef. Massnahmen
- Grundlagen
 - Revier
 - Bearbeitungsgrenzen
 - Bewirtschaftungsperimeter 2016-2019
 - Bewirtschaftungsperimeter 2012-2015
 - Schutzwald
 - Waldfunktion
 - Bringungsmethode
 - Forstliche Erschliessungen



SORTIEREN

Der Walliser Wald

Karte | Formulare

Revier	Forst Region Leuk	Gemeinde	Varen	ID-Nr	IST-1255	Jahr	2017
Beschreibung der behandelten Fläche, Ziele und Massnahmen (siehe beiliegendes Formular 2 Nais)							
Numerierung / Bezeichnung Forstbetrieb intern		SWP Varen					
Lokalname (Ortsbezeichnung)		Tschonieren					
Beschreibung spezielle Massnahmen: (Soziale Funktion, Biodiversität, Zugangswege, Sicherheitsmassnahmen)		Absperren und Umleiten von Wanderwegen und Forststraßen. Infos an EG und BG					
Massnahmen		zu behandelnde ha [%]	zu behandelnde ha [ha]	Kosten [Fr.]	Kosten/ha [Fr./ha]	Rückkehrdauer [a]	
1	Bestandes- begründung, Pflanzung	Massnahmen zugunsten der natürlichen Verjüngung und künstlich angelegten Pflanzungen	0	0.0	0	0	0
2	Jungwaldpflege	Jungwaldpflege, u.U. aus Pflanzungen stammend (Dickung - Stangenholz)	0	0.0	0	0	0
		1. Eingriff	0	0.0	0	0	0
		2. Eingriff	0	0.0	0	0	0
3	Durchforstung	Durchforstung im Stangenholz II (ab BHD 20 cm) und schwachen Baumholz (inkl. Befreien der Verjüngungszellen und Pflege)	0	0.0	0	0	0
4	Verjüngungshieb	Öffnungen für Verjüngung (inkl. Freilegen von Verjüngungs- und Pflegezellen)	0	0.0	0	0	0
5	Stufiger Bestand	Eingriff in stufigem Bestand	100	5.7	43560	7642	20
6	Wald und Wild	Pflege der Wildbiotope, Schussschneisen usw.	0	0.0	0	0	0
7	Schlagräumung				0		
8	Spezielle Massnahmen, externe Kosten				1410		
9	Wiederherstellung Strasse, Wege, Holzlagerplatz nach erfolgtem Eingriff				1410		
10	Total Eingriff		100	5.7	46380		
11	Transportkosten (von der Waldstrasse zum zentralen Holzlagerplatz)				4500		
12	Lagerkosten				0		
13	Organisation der Baustelle, Kontrolle, Einmessen, Abrechnung, Controlling				2820		
14	Total Bruttokosten				53700	9421	
15	Total Holzverkauf (Einnahmen ohne Bundes- und Kantonssubventionen sowie ohne Gemeindebeitrag und ohne Beitrag Dritter)				6300	1105	
16	Bundes- und Kantonssubventionen				52326	9180	
17	Beitrag Gemeinde				7125	1250	
18	Beitrag Dritter (Stromleitungsbetreiber, direkte Nutzniesser etc.)				0	0	
19	Total Erlös (Holzverkauf + Subventionen bzw. Beiträge)				65751	11535	
20	Nettokosten (Bruttokosten - total Erlös)				-12051	-2114	



Der Walliser Wald

Holzbringung (inklusive Vorrücken)					Bestandesdaten				
- Traktor	30.0	[m3]	4500	Fr.	- Vorrat	250.0	[m3/ha]		
- Forwarder	0.0	[m3]	0	Fr.	- Zielvorrat	150.0	[m3/ha]		
- Mobiler Seilkran, bergab	0.0	[m3]	0	Fr.	- Zuwachs	0.5	[m3/ha]		
- Mobiler Seilkran, bergauf	0.0	[m3]	0	Fr.	- Distanz zum Holzlagerplatz	8.0	[km]		
- Konventioneller Seilkran, bergab	0.0	[m3]	0	Fr.	Nutzung				
- Konventioneller Seilkran, bergauf	0.0	[m3]	0	Fr.	- Liegengelassenes Holz	102.0	[m3]		
- Helikopter	150.0	[m3]	13500	Fr.	- Holzbringung	180.0	[m3]		
Total Holzbringung	180.0	[m3]	18000	Fr.	Total geerntetes Holz	282.0	[m3]		
Holzernte					Holzverkauf				
- Fällen manuell	282.0	[m3]	7520	Fr.	- Nutzholz	0.0	[m3]	0	Fr.
- Rüsten manuell im Bestand	282.0	[m3]	15040	Fr.	- Industrieholz	0.0	[m3]	0	Fr.
- Rüsten mechanisch am Strassenrand / auf Lagerplatz	0.0	[m3]	0	Fr.	- Energieholz	180.0	[m3]	6300	Fr.
- Fällen/Rüsten mechanisch	0.0	[m3]	0	Fr.	Total Holzverkauf	180.0	[m3]	6300	Fr.
Total geerntetes Holz	282.0	[m3]	22560	Fr.					
Bemerkungen:									
Der starke Schneefall verhindert einen Abschluss der Schutzwaldpflege-arbeiten									

Beilagen:

[Form 2 NaiS-VS öffnen](#)

Validierung:

	Name:	Datum (tt.mm.jjjj):
Forstrevier	Forst Region Leuk	22.01.2018
Kreisingenieur	Mathias Hutter	12.02.2018

[Ausgeführter Holzschlag](#) [Drucken](#) [Schliessen](#)



Wirkungskontrolle

- ▲ Vertraglich verankert in Leistungsvereinbarungen
- ▲ 2 Kontrollen pro Jahr durch den Bund
- ▲ 6 Kontrollen pro Jahr durch den Kanton
- ▲ Vorrangiges Ziel ist die Verbesserung der Leistungserbringung und Diskussion / Austausch
- ▲ Jährliche Auswertung von den ausgeführten Holzschlägen in einem kleinem Bericht :
 - Wurden Ziele erreicht
 - Was kann / muss verbessert werden
 - Wird auf der Internetseite der DWNL veröffentlicht

Vielen dank für Ihre Aufmerksamkeit

Fragen ?

